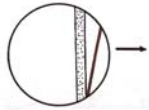
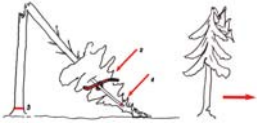


Prieš pjaudami nuo kelmo į viršūnę skilusius medžius, juos patikimai suriškite.

Kai įskilimas (1) yra arti centro, išpjovą darykite statmenai įskilimui.



Kai įskilimas yra netoli krašto, išpjovą darykite taip, kad įskilimas patektų į išpjovos zoną.



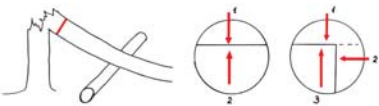
Prieš pjaudami nulaužtą medį, traktoriumi, vertimo šakute ar pasukimo kabliu patikrinkite nulūžusios dalies ir kamblio sujungimo

tvirtumą. Medį su nulaužta kabančia viršūne, kurios pašalinti negalima, gerai išitikinė, kad ji nekris, leiskite nulaužtos viršūnės kryptimi.



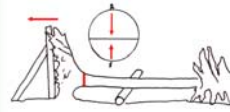
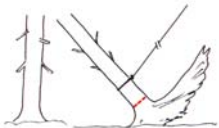
Medį, besiremiantį nulaužta viršūne į žemę, leiskite kryptimi, statmena medžio ir nulaužtos viršūnės plokštumai. Prieš tai nupjaukite viršūnę ir pabandykite traktoriumi nulaužtą dalį atskirti. Jeigu atskirti nepavyksta, prie kamblinės dalies prikabinkite traktoriaus lyną ir, stovėdami

priešingoje nulaužtai viršūnei stiebo pusėje, medį nupjaukite. Užtūrą palikite 2 cm storesnę, nei normaliems medžiams. Nuverskite traktoriumi.



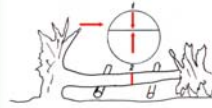
lūžio vietos. Pirmą pjūvį darykite iš viršaus. Jeigu medis storas, darykite tris pjūvius 1, 2, 3 eiliškumu. Po nulaužta dalimi padėkite padėklą.

Paverstą ir atsirėmusį į kitus medį nutraukite traktoriumi. Jeigu nutraukti negalima, nupjaukite iš šono, palikdami bent 2 cm storesnę užtūrą. Po to nuverskite traktoriumi išpjovos kryptimi.



Prieš atpjaudami išversto medžio stiebą nuo kelmo, paremkite šaknų luistą, jeigu yra pavojus, kad jis gali atvirsti.

Pjaudami pirmą pjūvį darykite iš apačios, kol pradės spausti pjūklo juostą, po to – iš vidaus. Nupjovus šaknų luistą atverskite traktoriumi ar suktuvu.

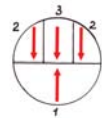


Kai yra pavojus šaknų luistui virsti į priekį, stiebo atskyrimo nuo kelmo pjūvį darykite toliau nuo kelmo, kad nupjovus luistas

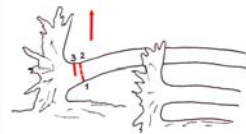
paliktą stiebo dalimi atsiremtų į žemę. Pirmą pjūvį darykite iš viršaus, baigiamąjį – iš apačios.



Paliktą stiebo dalį, atvertę traktoriumi ar suktuvu kartu su šaknų luistu, nupjaukite įprastu būdu.



Esant dideliame lenkimo įtempimui, siekdami išvengti skilimo, po pjūvio iš spaudžiamosios pusės įpjaukite iš šonų.



Kai įtempimas tik vienoje arba abiejose dalyse, bet priešingomis kryptimis, baigiamąjį pjūvį (3) per 2-5 cm atitolinkite nuo pirmojo pjūvio į tą pusę, kurioje pjaunant atsiskirdamos nupjautos medžio dalys viena už kitos neužsikabins.

Išleista pagal Švedijos vyriausybės remiamą programą

Pagal leidinį „Kaip pjauti medžius“



**ĮSTRIGUSIŲ IR
IŠLAUŽYTŲ MEDŽIŲ
KIRTIMAS**

ĮSTRIGUSIŲ MEDŽIŲ NULEIDIMAS

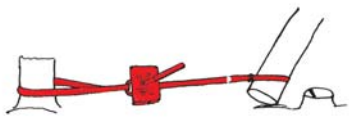
Dėl įvairių priežasčių gali atsitikti taip, kad leidžiamas medis, nepasiekęs žemės, įstrigs į gretimus augančius medžius. Toks medis yra labai pavojingas, nes gali bet kuriuo metu staigiai kristi ir, jeigu arti bus žmonių, mirtinai juos traumuoti. Todėl įstrigus medžiui, apgalvokite situaciją ir nedelsdami imkitės priemonių greitai ir saugiai jį nuleisti. Palikti tokį medį – tas pat, kaip ir pastatyti mirtį nešančius spąstus.

Įstrigusio medžio pavojinga zona yra skritulio pusė įstrigusio medžio pasvirimo kryptimi ir 5 m priešinga kryptimi.

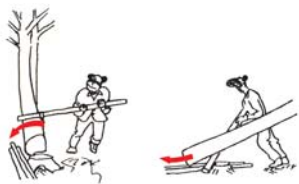
Įstrigusiam medžiui nuleisti, pagal turimas priemones ir medžio padėtį, pasirinkite vieną iš šių būdų:



lyną užkabinę už kamblio, traktoriumi medį nutraukite iš šoną ar išilgai pasvirimui;



vietoje traktoriaus gali būti suktuvas;



kabliu ar dalba pasukite medį; prieš tai perpjaukite užtūrą, palikdami nedidelę jos dalį toje pusėje, į kurią suksite medį.

Pasukdami ir stumdami medį, stovėkite priešingoje kamblio stūmimo kryptimi pusėje, dalbą ar kablį stumkite nuo savęs, neremkite į petį, nelenkite nugaros, nedirbkite daugiau kaip dviese.

Įstrigus keliems medžiams, kiekvieną jų nuleiskite atskirai.



Jeigu neturite reikiamų priemonių ar nepajėgiate nuleisti įstrigusio medžio, prieš jį palikdami, pavojingą galima kritimo zoną apjuoskite gerai matoma juosta.

ATMINKITE IR NIEKADA:



- ✓ kol įstrigęs medis nenuleistas, nebūkite patys ir neleiskite kitiems būti įstrigusio medžio galimo kritimo zonoje;
- ✓ nepjaukite to medžio, į kurį įstrigęs medis, taip pat negenėkite šakų, į kurias atsirėmęs įstrigęs medis;
- ✓ įstrigusio medžio nedaužkite kitu leidžiamu medžiui;
- ✓ nepjaukite įstrigusio medžio kamblio, nepakirskite jo šaknų;
- ✓ nelipkite į įstrigusį medį arba į tą, į kurį atsirėmęs įstrigęs medis.

VĖJAVARTŲ IR VĖJALAUŽŲ DOROJIMAS

Kai esate pasirengę pjauti išverstus ar nulaužtus medžius, plotą pradėkite doroti nuo pavojingiausių medžių. Prieš pjaudami, jeigu medžiai suvirtę ir sunku prie jų prieiti, išskirstykite juos traktoriais ar suktuvais, jeigu matote, kad yra lenkimo įtempimai, juos pašalinkite, patraukdami arba, jeigu galima, atitinkamose vietose perpjaukite stiebą ar šakas. Krūvose pradėkite nuo viršutinių medžių. Nedirbkite, būdami po įkibusiais, pasvirusiais medžiais, prie šaknų luistų, jeigu jie gali atvirsti. Vėjavartų plotą dorokite medžių išvirtimo kryptimi iš šonų.

Šlaituose, kai medžiai išvirtę skersai šlaito, dirbdami slinkite į šlaito viršų siauromis juostomis, o juostuose – medžių išvirtimo kryptimi.

Kai medžiai išvirtę viršūnėmis į šlaito apačią, dirbdami slinkite į viršų siauromis juostomis išambiai, o juostuose – žemyn išambiai.

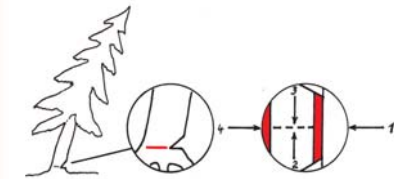
Dorojant sudarkytus medžius, galimi įvairūs atvejai. Kiekvienam iš jų, gerai įvertinę visas aplinkybes, taikykite tinkamą pjovimo būdą.



Kai medis stipriai pasviręs, yra pavojus, kad pjovimo metu prie kelmo skils ir gali sužeisti pjovėją.

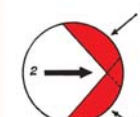
Tokiems medžiams, kad išvengtumėte skilimo, padarykite gilesnę išpjovą (1) ir palikite

dvi užtūras: vidinę, kaip ir normaliems medžiams, ir išorinę (4), iš priešingos medžio leidimo pusės. Kad liktų išorinė užtū-

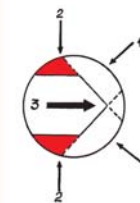


ra, pagrindinį pjūvį pradėkite nuo vidinės užtūros dūriniu pjūviu (2, 3).

Kuo medis storesnis ir daugiau pasviręs, tuo išorinę užtūrą palikite storesnę. Šią užtūrą perpjaukite pabaigoje išambiu pjūviu iš viršaus, stovėdami prie medžio kiek galima vertikaliajoje padėtyje ir greitai atsitraukite, nes medis staigiai virs.



Geras būdas yra stipriai pasvirusį medį leisti padarant V formos išpjovą (1). Tokią išpjovą gausite išpjovę dvi statmenai susikertančias paprastas išpjovas. Pjaunant šiuo metodu medis virsta palengva.



Storus medžius, prieš pjaudami pagrindinį pjūvį, įpjaukite iš šonų (1).